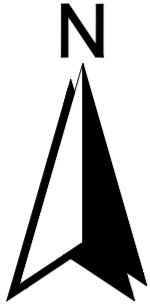


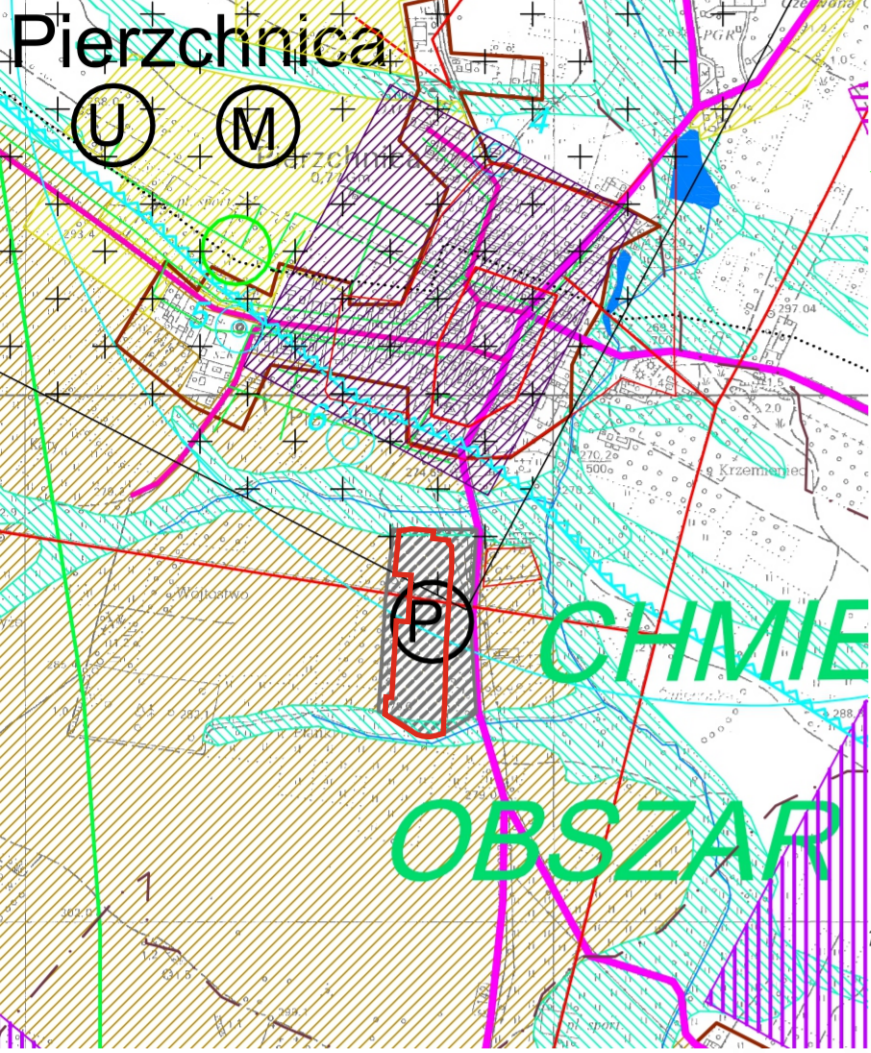
**PROGNOZA ODDZIAŁYWANIA NA ŚRODOWISKO  
PROJEKTU MIEJSCOWEGO PLANU ZAGOSPODAROWANIA PRZESTRZENNEGO GMINY PIERZCHNICA  
NA OBSZARZE CZĘŚCI SOŁECTWA PIERZCHNICA - SKALA 1 : 1 000**



0 10 20 30 40 50 60 70 80 90 100 m

**SKALA 1:1000**

WYRYS ZE STUDIUM UWARUNKOWAŃ  
I KIERUNKÓW ZAGOSPODAROWANIA  
PRZESTRZENNEGO GMINY PIERZCHNICA



Skala 1 : 10 000

- GRANICA TERENU OBJĘTEGO PLANEM
- OBSZARY PRZEZNACZONE DO ROZWOJU FUNKCJI PRZEMYSŁOWYCH
- CENTRA ROZWOJU FUNKCJI PRODUKCYJNO-SKŁADOWYCH
- GRANICA ZASIĘGU POŚREDNIEJ ZEWNĘTRZNEJ STREFY OCHRONY WÓD PODZIEMNYCH W EKSPLOATOWANEJ STUĐNII
- ISTNIEJĄCE LINIE ENERGETYCZNE ZE STREFĄ TECHNICZNĄ

**LEGENDA**

**OBJAŚNIENIA UŻYTYCH OZNACZEŃ:**

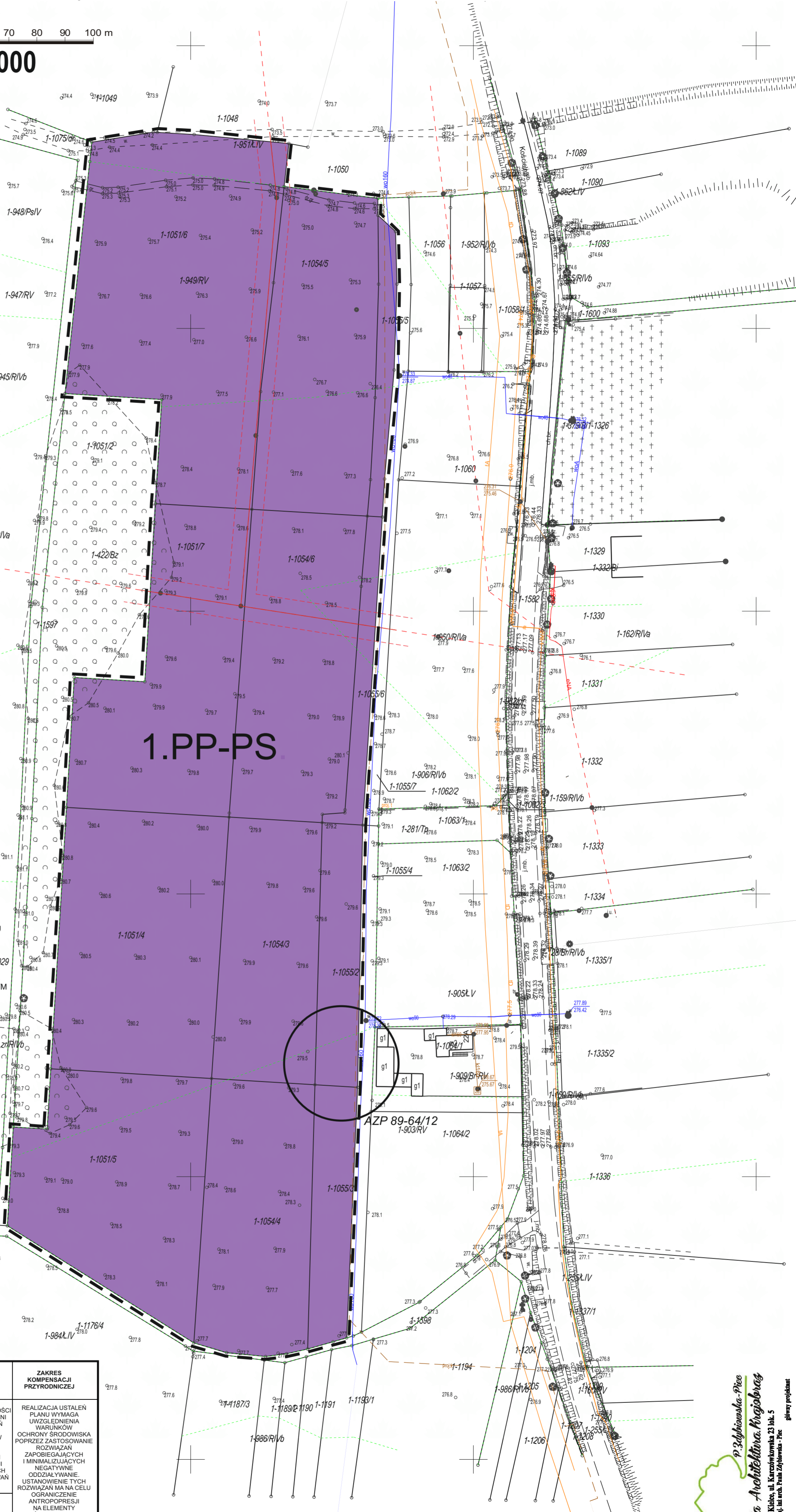
- GRANICA TERENU OBJĘTEGO PLANEM MIEJSCOWYM
- 1.PP-PS** TEREN PRODUKCJI PRZEMYSŁOWEJ LUB SKŁADÓW (MAGAZYNÓW)
- CHMIELNICKO-SZYDŁOWSKI OBSZAR CHRONIONEGO KRAJOBRAZU
- GRANICE STANOWISKA ARCHEOLOGICZNEGO
- ISTNIEJĄCA LINIA ENERGETYCZNA SN WRAZ Z PAŚM TECHNICZNYM
- ISTNIEJĄCA SIĘĆ WODOCIĄGOWA
- PROJEKTOWANA SIĘĆ KANALIZACYJNA

**OZNACZENIA INFORMACYJNE:**

- ISTNIEJĄCA LINIA ENERGETYCZNA NN
- ISTNIEJĄCA SIĘĆ TELEKOMUNIKACYJNA

**OZNACZENIA BĄDĄCE USTALENIAMI PROGNOZY**

OZNACZENIE	AKTUALNY SPOŚÓB ZAGOSPODAROWANIA I UŻYTKOWANIA	PROJEKTOWANY WEDŁUG USTALEŃ PLANU SPOŚÓB ZAGOSPODAROWANIA TERENU	WPŁYW USTALEŃ NA KOMPONENTY ŚRODOWISKA	ZAKRES KOMPENSACJI PRZYRODNICZEJ
<b>1.PP-PS</b>	TEREN NIEZABUDOWANY, NIEUŻYTKOWANY ZLOKALIZOWANY WZDŁUŻ DROGI POWIATOWEJ O NISKICH WARTOŚCIACH KRAJOBRAZOWYCH, ESTETYCZNYCH	TEREN PRODUKCJI PRZEMYSŁOWEJ LUB SKŁADÓW I MAGAZYNÓW	- OBNIŻENIE BIORÓZNOBODNOŚCI - REDUKCJA TERENÓW ZIELENI - WZROST ZANIECZYSZCZEN KOMPUNIKACYJNYCH - WZROST IŁOŚCI TERENÓW ZABUDOWANYCH (ZMIANA MIKROKLIMATU) - LIKWIDACJA ZADRZEWIEN - ZMNIJSZENIE INFILTRACJI I RETENCJI WÓD OPADOWYCH - POJAWIENIE SIĘ ODDZIAŁYWAŃ PRZEMYSŁOWYCH	REALIZACJA USTALEŃ PLANU WYMAGA UWZGLĘDNIENIA WARUNKÓW OCHRONY ŚRODOWISKA POPRZECZ ZASTOSOWANIE ROZWIĄZAŃ ZAPOBIEGAJĄCYCH I MINIMALIZUJĄCYCH NEGATYWNE ODDZIAŁYWANIE. USTANOWIENIE TYCH ROZWIĄZAŃ MA NA CELU OGRANICZENIE ANTROPOPRESJI NA ELEMENTY ŚRODOWISKA PRZYRODNICZEGO NA OBSZARZE OPRACOWANIA, A TAKŻE PODNIĘŚĆ JAKOŚĆ STANDARDU WARUNKÓW ŻYCIA MIESZKAŃCÓW.
ELEMENTY ŚRODOWISKA NATURALNEGO ORAZ KULTUROWEGO	CHMIELNICKO-SZYDŁOWSKI OBSZAR CHRONIONEGO KRAJOBRAZU, STANOWISKO ARCHEOLOGICZNE	POZOSTAJĄ W DOTYCHCZASOWYM UŻYTKOWANIU	TERENY WOKÓŁ PLANOWANEGO PRZEZNACZENIA POZOSTAJĄ W DOTYCHCZASOWYM UŻYTKOWANIU	



*P. Szubowska-Piec*  
**Pracownia Architektura, Krajobraz**  
25-711 Kielce, ul. Karczówkowska 23 lok. 5  
mgr inż. arch. inż. arch. Przemysław Zajączkowski - P. Szubowska-Piec  
główny projektant