

**UCHWAŁA NR LIII/...../2023
RADY MIEJSKIEJ W PIERZCHNICY**

z dnia 27 listopada 2023 r.

w sprawie pomnika przyrody

Na podstawie art. 7 ust. 1 pkt 1 i art. 18 ust. 2 pkt 15 ustawy z dnia 8 marca 1990 r. o samorządzie gminnym (t.j. Dz. U. z 2023 r. poz. 40, 572, 1463 i 1688) oraz art. 44 ust. 3, 3a i 4 ustawy z dnia 16 kwietnia 2004 r. o ochronie przyrody (t.j. Dz. U. z 2023 r. poz. 1336 i 1688) po uzgodnieniu z Regionalnym Dyrektorem Ochrony Środowiska w Kielcach Rada Miejska w Pierzchnicy uchwała, co następuje:

§ 1. Znosi się formę ochrony przyrody 1 szt. drzewa z gatunku lipa szerokolistna (*Tilia platyphyllos*), o obwodzie pnia wynoszącym 126 cm, wchodzącego w skład pomnika przyrody – grupy drzew (2 szt. lipy szerokolistnej i 1 szt. dąb szypułkowy), zlokalizowanego na działce o numerze ewidencyjnym 485 w miejscowości Drugnia (plac przy kościele Parafialnym w Drugni) uznanego za pomnik przyrody Rozporządzeniem Wojewody Kieleckiego Nr 18/96 z dnia 30.12.1996 r. w sprawie uznania za pomnik przyrody (Dz. Urz. Woj. Kieleckiego Nr 56 poz. 217 z dnia 31.12.1996 r.)

§ 2. Pozbawienie statusu pomnika przyrody dla drzewa, o którym mowa w § 1 następuje z uwagi na utratę wartości przyrodniczych i krajobrazowych. Powyższe drzewo w wyniku wyładowań atmosferycznych zostało całkowicie zniszczone i usunięte.

§ 3. Pomnik przyrody - grupa drzew, stanowią obecnie 2 drzewa:

1. Dąb szypułkowy (*Quercus robur*), zlokalizowany na działce o numerze ewidencyjnym 484, obręb Drugnia,

2. Lipa szerokolistna (*Tilia platyphyllos*) zlokalizowana na działce o numerze ewidencyjnym 485, obręb Drugnia.

§ 4. Aktualne parametry drzew, o których mowa w § 3, określa załącznik nr 1 do niniejszej uchwały.

§ 5. Położenie drzew, o których mowa w § 3 określa załącznik nr 2 do niniejszej uchwały.

§ 6. Dokumentacja fotograficzna drzew, o których mowa w § 3 stanowi załącznik nr 3 do niniejszej uchwały.

§ 7. Szczególnym celem ochrony pomnika przyrody, o którym mowa w § 3 jest zachowanie gatunków rodzimego pochodzenia o dużej wartości przyrodniczej i krajobrazowej, odznaczających się na tle innych drzew okazałymi rozmiarami i wiekiem.

§ 8. W stosunku do pomnika przyrody wprowadza się następujące zakazy:

- 1) niszczenia, uszkodzenia lub przekształcania obiektu lub obszaru;
- 2) wykonywania prac ziemnych trwale zniekształcających rzeźbę terenu, z wyjątkiem prac związanych z zabezpieczeniem przeciwsztorowym lub przeciwpowodziowym albo budową, odbudową, utrzymaniem, remontem lub naprawą urządzeń wodnych;
- 3) uszkodzenia i zanieczyszczenia gleby;
- 4) dokonywania zmian stosunków wodnych, jeżeli zmiany te nie służą ochronie przyrody albo racjonalnej gospodarce rolnej, leśnej, wodnej lub rybackiej;
- 5) umieszczania tablic reklamowych.

§ 9. W ramach ochrony czynnej w stosunku do pomnika przyrody, o którym mowa w § 3 ustala się możliwość dokonywania zabiegów pielęgnacyjno-zabezpieczających, z uwzględnieniem zasad dobrych praktyk ogrodniczych, zgodnie z ogólnie przyjętymi zasadami chirurgii drzew.

§ 10. Nadzór nad pomnikiem przyrody sprawuje Burmistrz Miasta i Gminy Pierzchnica.

§ 11. Na podstawie art. 35 ust. 1 ustawy z dnia 23 stycznia 2009 roku o zmianie niektórych ustaw w związku ze zmianami w organizacji i podziale zadań administracji publicznej w województwie (Dz.U. z 2009 r. Nr 92 poz. 753 ze zm.) traci moc Rozporządzenie Wojewody Kieleckiego Nr 18/96 z dnia 30.12.1996 r. w sprawie uznania za pomnik przyrody (Dz. Urz. Woj. Kieleckiego Nr 56 poz. 217 z dnia 31.12.1996 r.) w części dotyczącej przedmiotowego pomnika przyrody.

§ 12. Wykonanie uchwały powierza się Burmistrzowi Miasta i Gminy Pierzchnica.

§ 13. Uchwała wchodzi w życie po upływie 14 dni od ogłoszenia w Dzienniku Urzędowym Województwa Świętokrzyskiego.

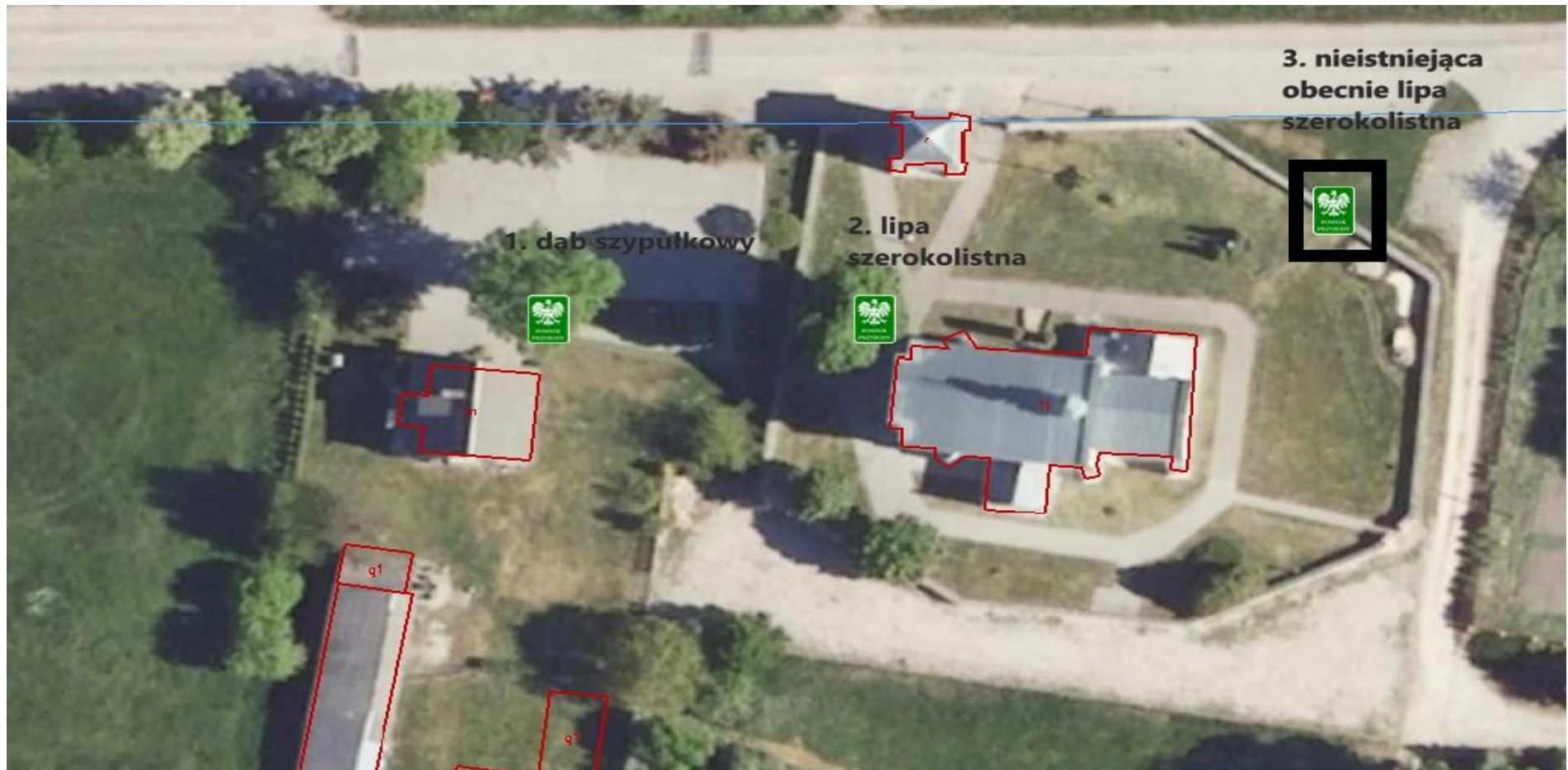
Burmistrz

mgr inż. Stanisław Strąk

Parametry drzew

Obiekt poddany ochronie		Nazwa gatunku	Obwód pnia na wysokości 1,3 m(cm)	Pierśnica (cm)	Wysokość drzewa (m)	Nr ewid. działki	Współrzędne (PL1992)
Grupa drzew	1.	Lipa szerokolistna (Tilia platyphyllos)	500	159	24	485 Obręb Drugnia	X: 311485.22 Y: 630292.96
	2.	Dąb szypułkowy (Quercus robur)	395	126	22	484 Obręb Drugnia	X: 311487.40 Y: 630265.17

Położenie drzew



Załącznik Nr 3 do uchwały Nr LIII/...../2023
Rady Miejskiej w Pierzchnicy
z dnia 27 listopada 2023 r.

Dokumentacja fotograficzna drzew





Uzasadnienie

do projektu uchwały Nr LIII/...../2023 Rady Miejskiej w Pierzchnicy

z dnia 27 listopada 2023 r.

w sprawie pomnika przyrody

W związku z aktualizacją danych w centralnym rejestrze form ochrony przyrody na wniosek Generalnego Dyrektora Ochrony Środowiska z dnia 25.09.2023r. dokonano analizy lokalizacji pomników przyrody w postaci grupy drzew zlokalizowanych na działce o nr ewidencyjnym 485, obręb Drugnia ustanowionych Rozporządzeniem Wojewody Kieleckiego Nr 18/96 z dn. 30.12.1996 r. w sprawie uznania za pomnik przyrody. Podczas weryfikacji danych z rejestru ustalono, że drzewo z gatunku lipa szerokolistna (Tilia platyphyllos) o obwodzie 126 cm nie istnieje. Z informacji pozyskanych od mieszkańców wynika, że drzewo to zostało zniszczone podczas wyładowań atmosferycznych. Nie jest znana dokładna data tego zdarzenia. Pozostałości drzewa, z uwagi na fakt, że znajdowały się na placu przykościelnym zostały niezwłocznie uporządkowane.

Art. 35 ust 1 ustawy z dnia 23 stycznia 2009 r. o zmianie niektórych ustaw w związku ze zmianami w organizacji i podziale zadań administracji publicznej w województwie (Dz. U. z 2009 r. Nr 92 poz. 753 z późn. zm.) nakłada obowiązek podejmowania uchwał w sprawie pomników przyrody na Rady Gmin/ Rady Miejskie.

Z uwagi na powyższe zasadne było podjęcie niniejszej uchwały.

Burmistrz

mgr inż. Stanisław Strąk