

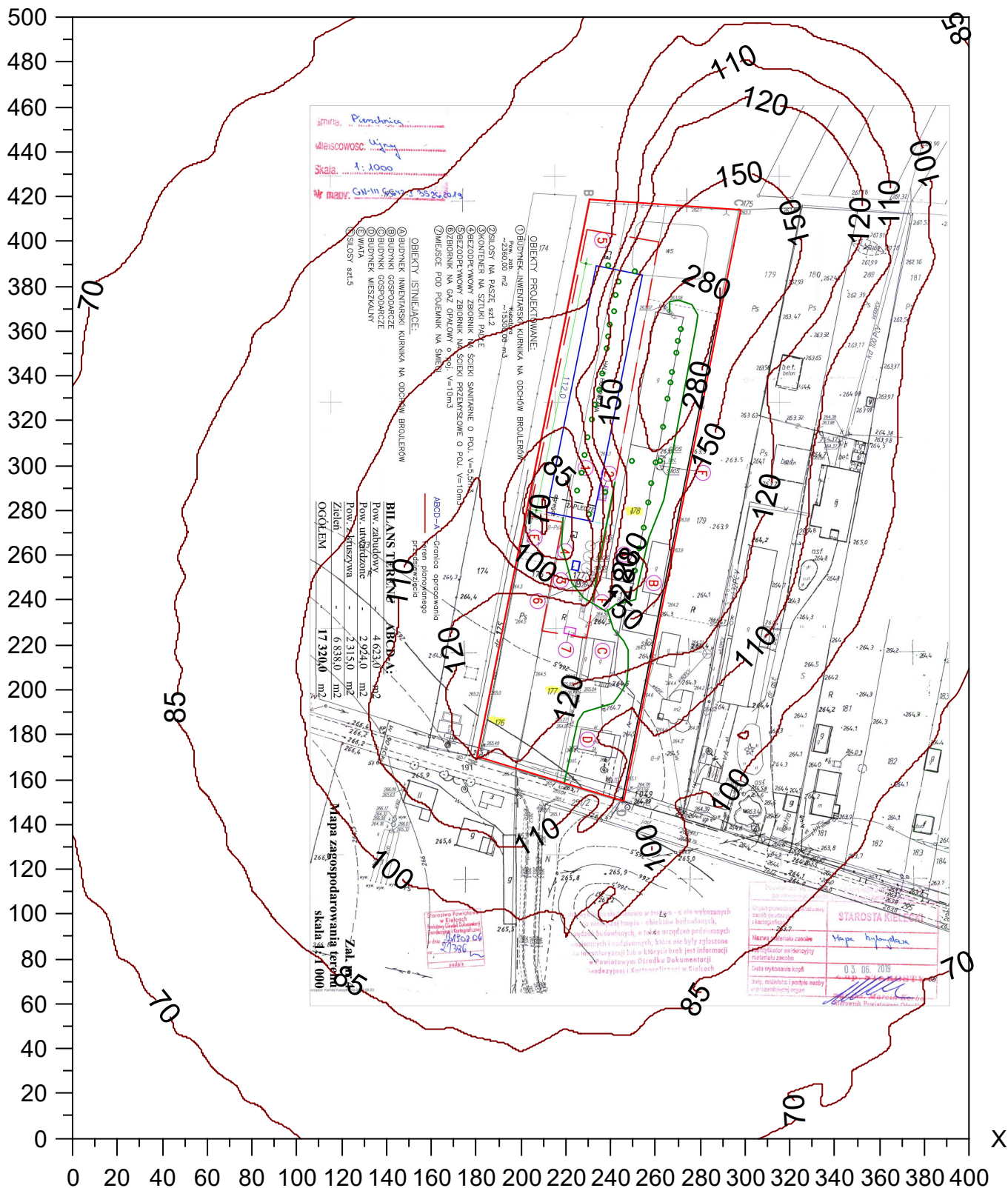
*Izolinie rozprzestrzeniania się zanieczyszczeń
w sieci receptorów, $z = 0$ m (wariant odrzucony)*

Izolinie stężeń maksymalnych pyłu PM-10 $\mu\text{g}/\text{m}^3$ (dopuszcz. $280 \mu\text{g}/\text{m}^3$) - 0 m



Y

Skala 1: 2500

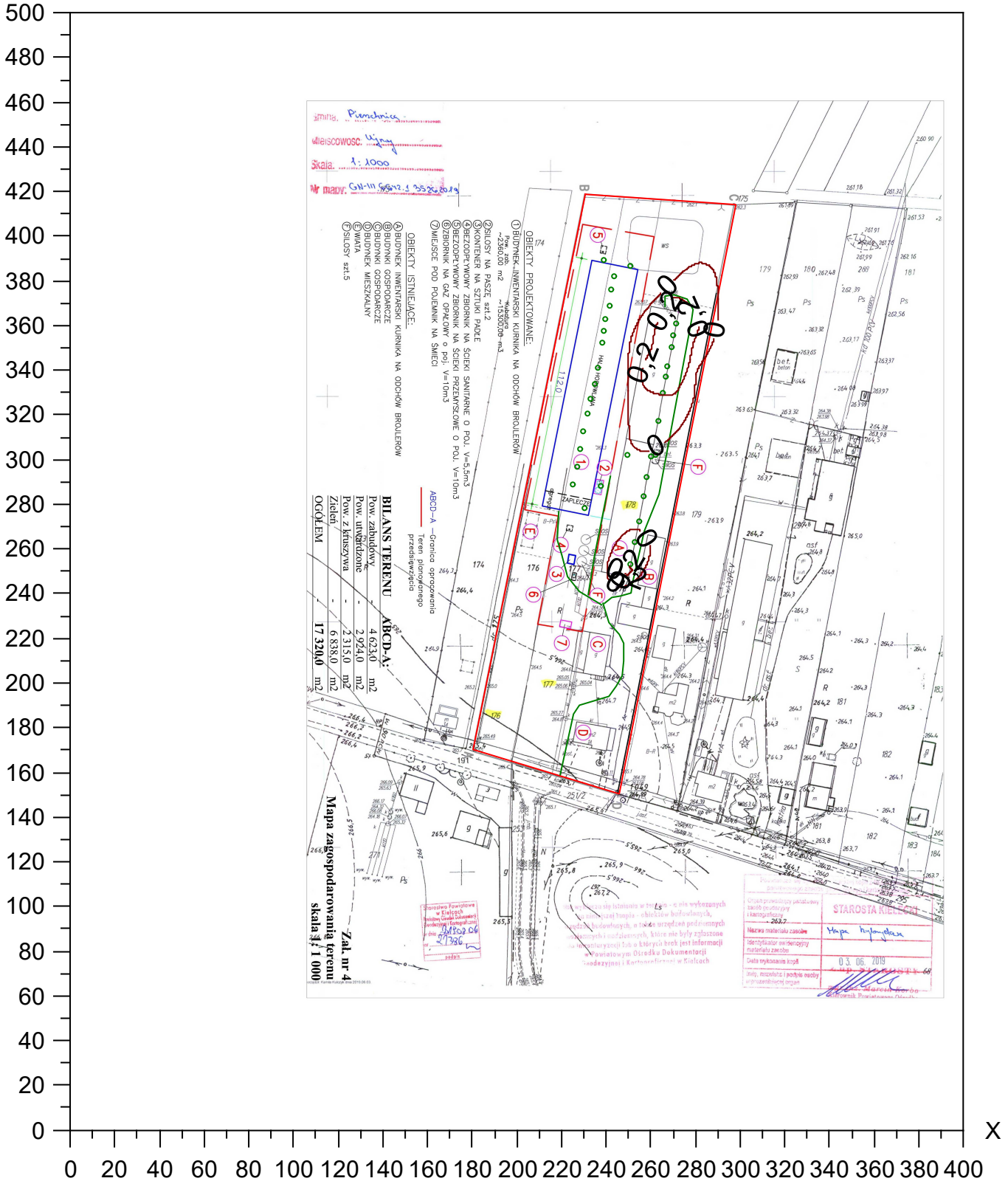


Izolinie częstości przekroczeń stężeń jednogodzinnych $280 \mu\text{g}/\text{m}^3$ pyłu PM-10, % (dopuszcz. 0,2 %) - 0 m



Y

Skala 1: 2500

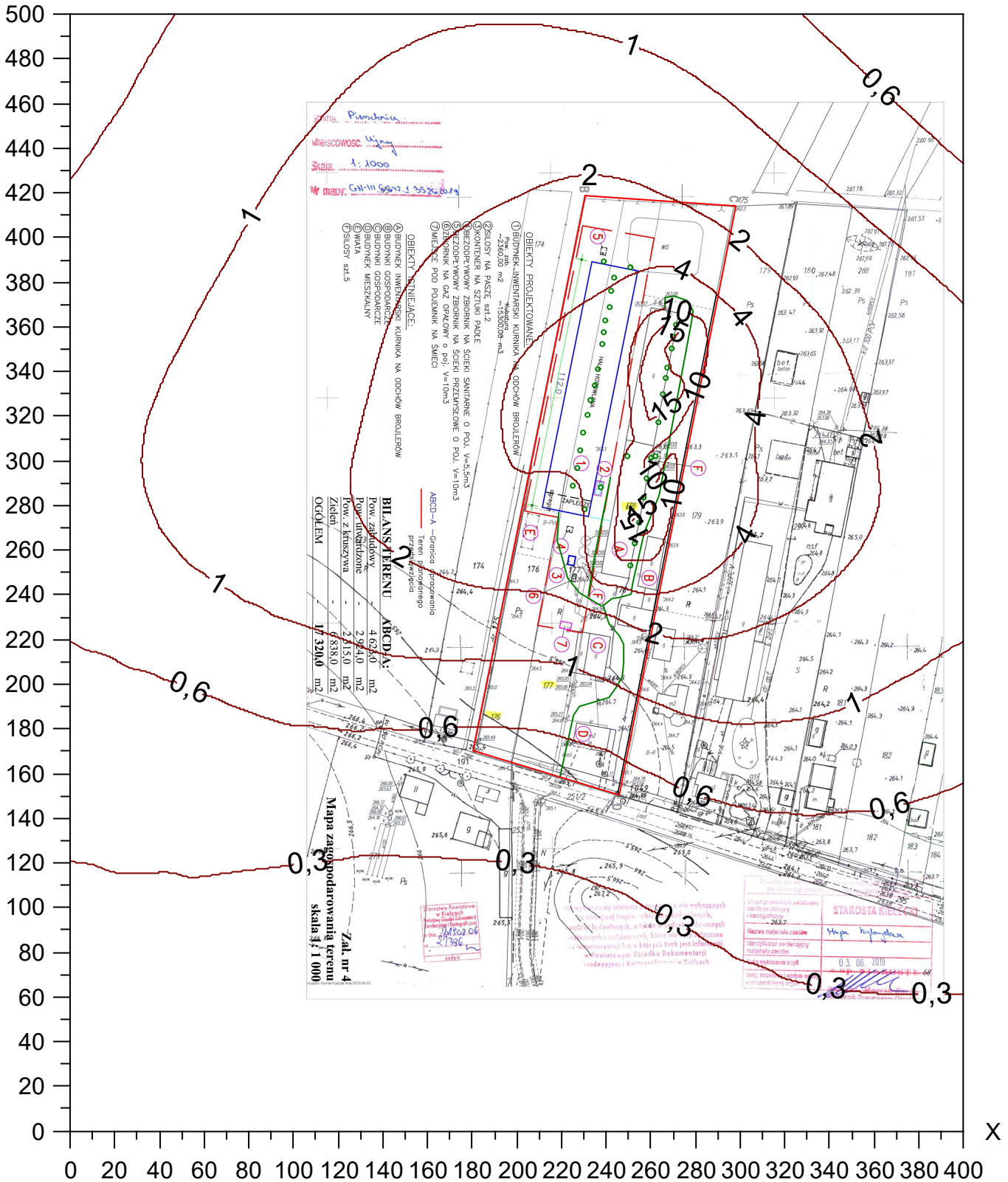


Izolinie stężeń średnich pyłu PM-10 $\mu\text{g}/\text{m}^3$ (dyspoz. 21 $\mu\text{g}/\text{m}^3$) - 0 m



Y

Skala 1: 2500

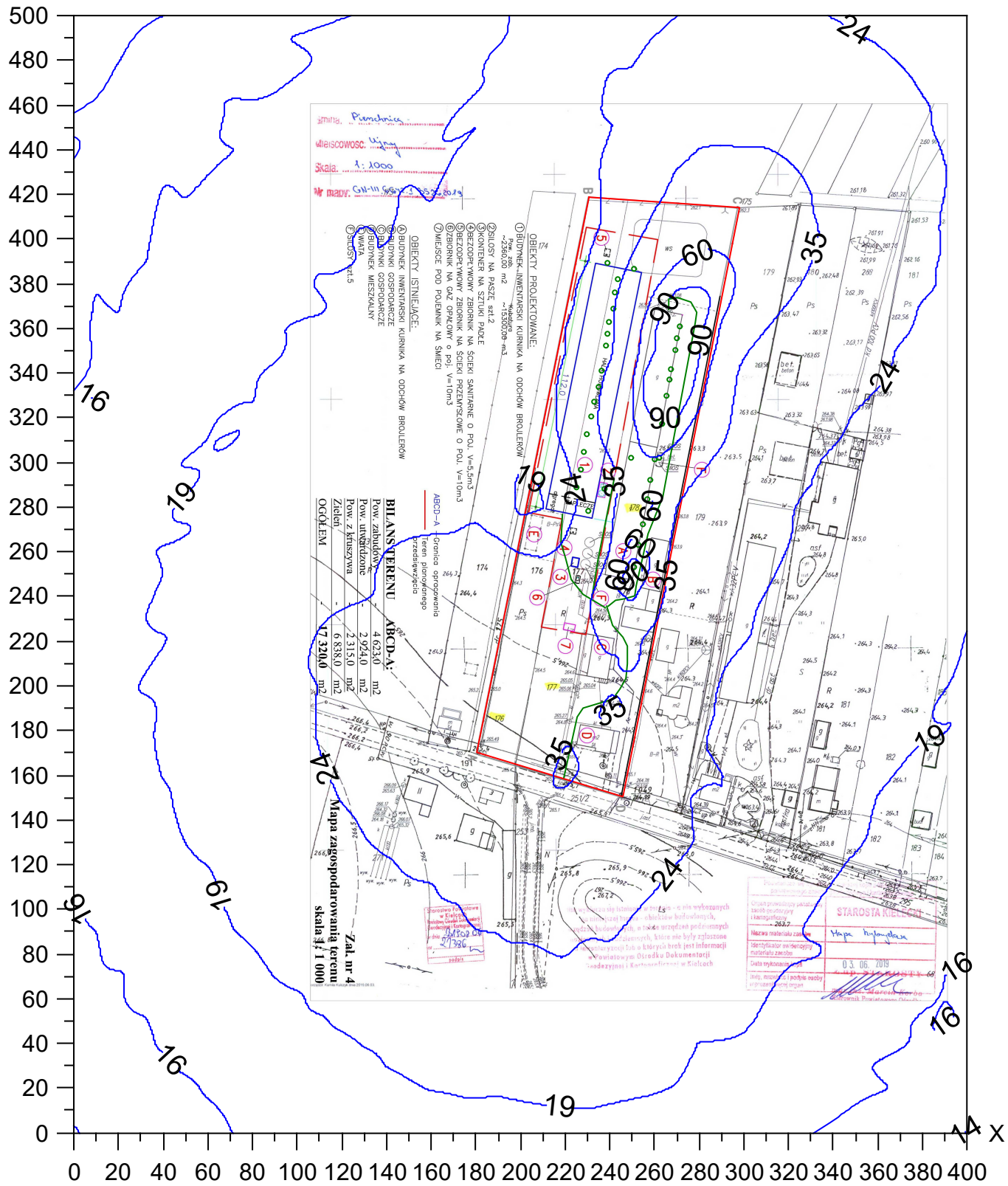


Izolinie stężeń maksymalnych tlenków azotu $\mu\text{g}/\text{m}^3$ (dopuszcz. $200 \mu\text{g}/\text{m}^3$) - 0 m



Y

Skala 1: 2500



Izolinie stężeń średnich tlenków azotu $\mu\text{g}/\text{m}^3$ (dyspoz. $29 \mu\text{g}/\text{m}^3$) - 0 m



Y

Skala 1: 2500

