

Załącznik do Uchwały Nr XXIX/1/02
Rady Gminy w Pierzchnicy
z dn. 10 lutego 2002 roku
Wraz ze zmianą nr. 2 uchwaloną Uchwałą nr
z dnia 12 maja 2014 roku

STUDIUM UWARUNKOWAŃ I KIERUNKÓW
ZAGOSPODAROWANIA PRZESTRZENNEGO GMINY

Pierzchnica

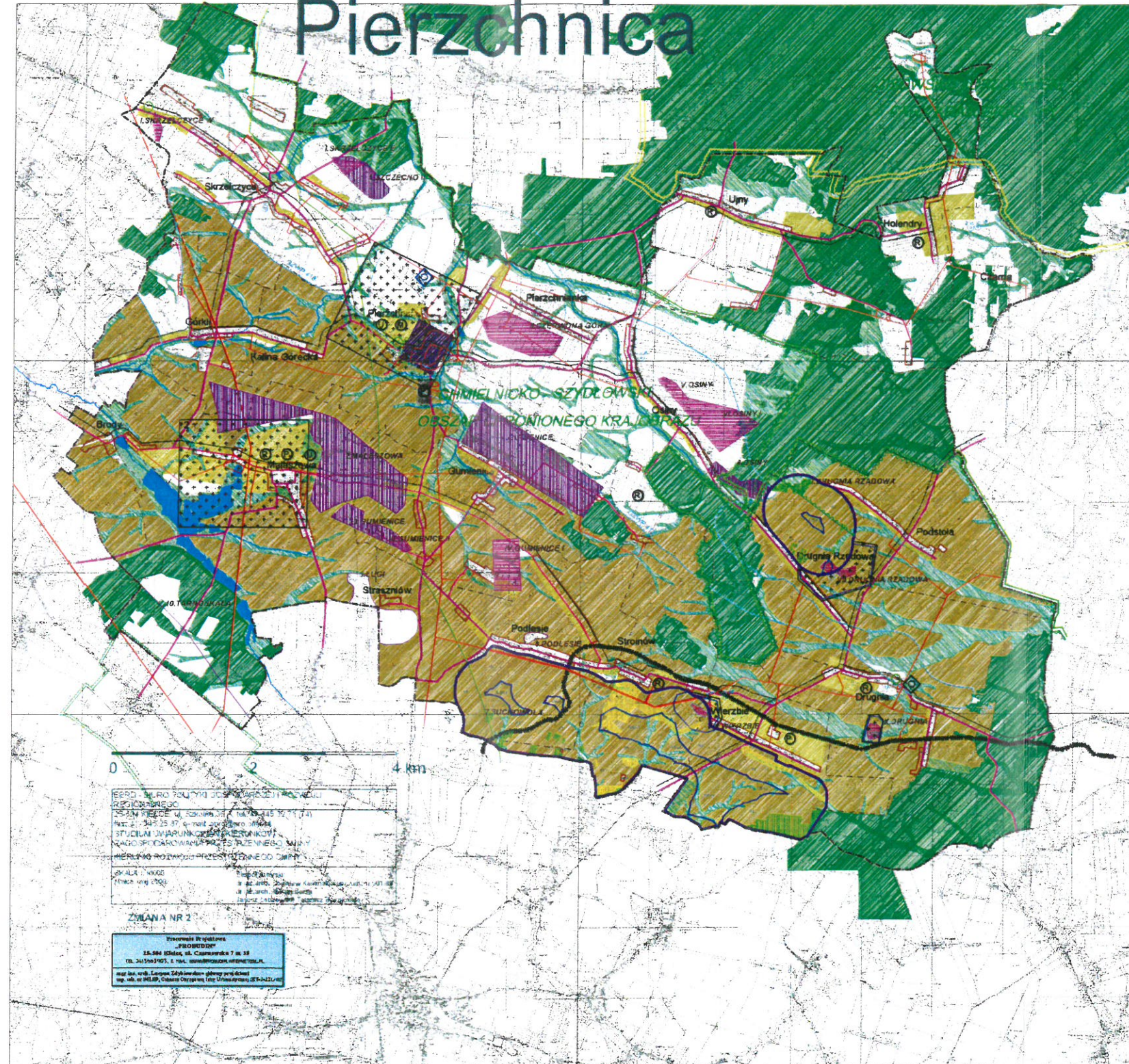
LEGENDA - ZMIANA NR 2

UWARUNKOWANIA

- granica gminy
- granice obszarów objętych zmianą
- granice obszarów gminnych
- granice obszarów gminnych
- obszary udokumentowanych i eksploatowanych złóż surowców mineralnych ("WIERZBIE" - ODRUGA RZĄDOWA)
- obszary granic wsi
- granice Chłanińskiego - Sztyrowskiego ODRK
- linie i stacje średniego napięcia
- obszary granic wsi (struktura prawna)
- tereny ekologiczne
- obszary istniejących zalesień i sadzawek
- granice nr OZWP - G-8-B (418) - obszary najwyżej szczytowej (CNC) i podszczytowej
- linie i stacje koleji waskatorowej
- linie i stacje drogi powiatowej
- główne pętle i przebiegi szkieletu terenu
- linie i stacje linii energetyczne za strefą ochronną
- linie i stacje gazociąg przesyłowy wysokiego ciśnienia z 200
- linie technologiczne ochrony śmieci
- 12, 15 - stacje rozdzielcze
- 13 - osada inżynierska

KIERUNKI

- granica gminy
- granice obszarów objętych zmianą
- obszary do zaprawy gruntu / dla przewidzianej lub lokalizacji obiektów inżynierskich
- obszary w zakresie strefy ochronnej / w odległości od granic obszarów objętych zmianą
- granice obszarów gminnych
- granice obszarów gminnych
- obszary udokumentowanych i eksploatowanych złóż surowców mineralnych ("WIERZBIE" - ODRUGA RZĄDOWA)
- obszary z zakazem realizacji obiektów budowlanych, zalesień i zalesień wód (zgodnie z deklaracjami strażników)
- granice Chłanińskiego - Sztyrowskiego ODRK
- linie i stacje średniego napięcia
- obszary granic wsi (struktura prawna)
- tereny ekologiczne
- obszary istniejących zalesień i sadzawek
- granice nr OZWP - G-8-B (418) - obszary najwyżej szczytowej (CNC) i podszczytowej
- linie i stacje koleji waskatorowej
- linie i stacje drogi powiatowej
- główne pętle i przebiegi szkieletu terenu
- linie i stacje linii energetyczne za strefą ochronną
- linie i stacje gazociąg przesyłowy wysokiego ciśnienia z 200
- granice obszarów objętych zmianą
- linie technologiczne ochrony śmieci
- 12, 15 - stacje rozdzielcze
- 13 - osada inżynierska



- granice gminy
- granice obszarów objętych zmianą
- granice obszarów gminnych
- granice obszarów gminnych
- obszary udokumentowanych i eksploatowanych złóż surowców mineralnych ("WIERZBIE" - ODRUGA RZĄDOWA)
- obszary granic wsi
- granice Chłanińskiego - Sztyrowskiego ODRK
- linie i stacje średniego napięcia
- obszary granic wsi (struktura prawna)
- tereny ekologiczne
- obszary istniejących zalesień i sadzawek
- granice nr OZWP - G-8-B (418) - obszary najwyżej szczytowej (CNC) i podszczytowej
- linie i stacje koleji waskatorowej
- linie i stacje drogi powiatowej
- główne pętle i przebiegi szkieletu terenu
- linie i stacje linii energetyczne za strefą ochronną
- linie i stacje gazociąg przesyłowy wysokiego ciśnienia z 200
- linie technologiczne ochrony śmieci
- 12, 15 - stacje rozdzielcze
- 13 - osada inżynierska

STUDIUM UWARUNKOWAŃ I KIERUNKÓW
ZAGOSPODAROWANIA PRZESTRZENNEGO GMINY
Pierzchnica

SKALA 1:10000

ZMIANA NR 2

Przewodnicząca Rady Gminy
Maria Łopatowska

PRZEWODNICZĄCA RADY
Maria Łopatowska